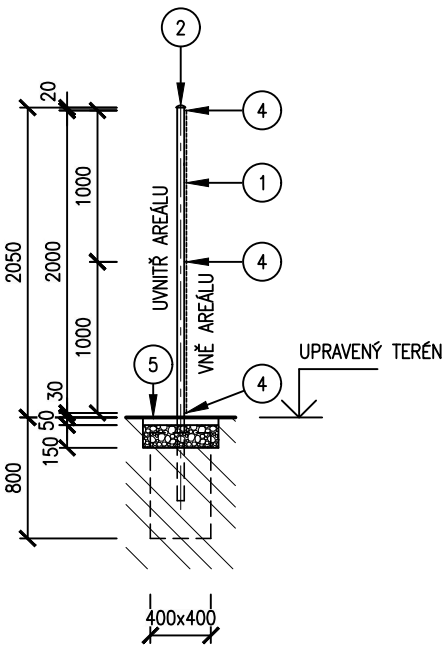
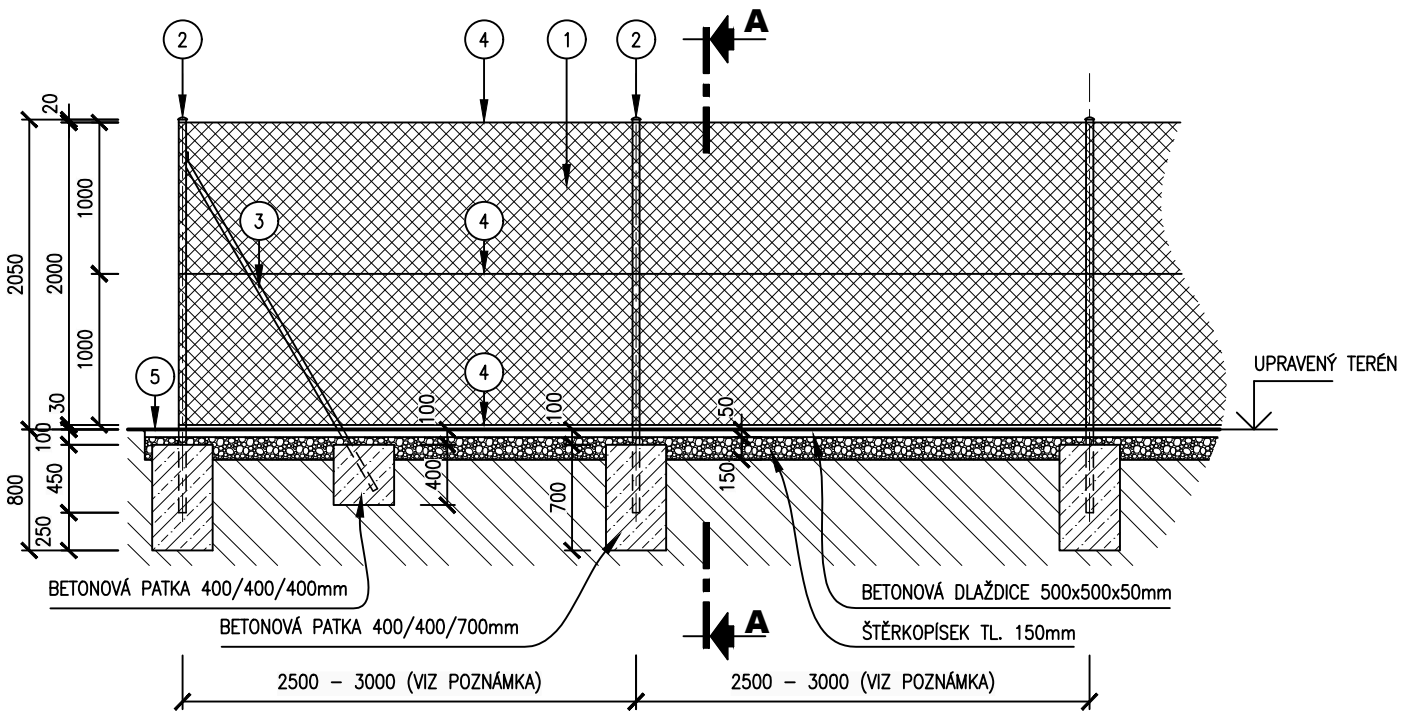


ŘEZ A-A



SCHÉMATICKÝ POHLED NA PLOT



LEGENDA MATERIÁLŮ

	PROSTÝ BETON C16/20
	ŠTĚRKOPISKOVÝ PODSYP
	KONSTRUKCE KOMUNIKACE/CHODNIKU
	ZEMINA

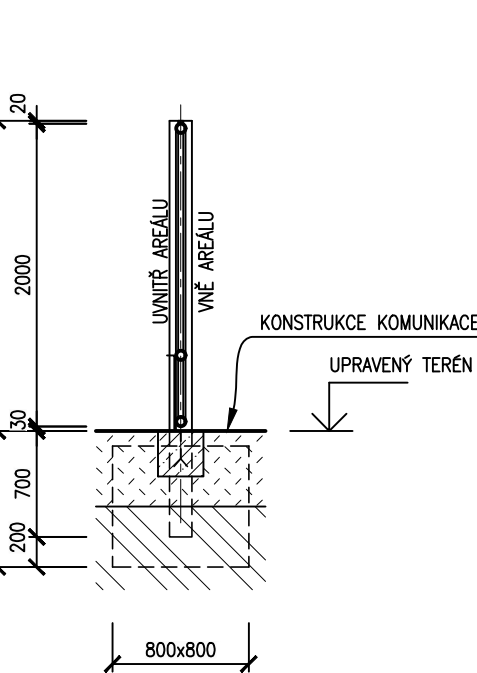
POZNÁMKA

- STÁVAJÍCÍ OPLOCENÍ VČETNĚ DVOU DVOUKŘÍDLÍCH BRAN BUDE ODSTRANĚNO. STÁVAJÍCÍ OPLOCENÍ JE TVOŘENÉ BETONOVÝMI SLOUPKY A OCELOVÝM PLETIVEM. OCELOVÉ BRÁNY JSOU RELATIVNĚ ZACHOVALÉ (NOVÝ NÁTER), ALE JEJICH ROZMĚR NEBUDE DOSTAČUJÍCÍ PRO ZAMYŠLENÝ PROVOZ A OBSLUŽNOST AREÁLU.
- TRASA NOVOHO OPLOCENÍ BUDE MÍRNĚ UPRAVENA (ZVĚTŠENÍ AREÁLU V MÍSTĚ NOVĚ BUDOVANÉ AKUMULAČNÍ NÁDRŽE) – VIZ SITUACE.
- OPLOCENÍ BUDE DODÁNO JAKO KOMPLETNÍ SYSTÉM VČETNĚ VŠECH POTŘEBNÝCH DOPLŇKŮ.
- OSOVÝ ROZESTUP SLOUPKŮ OPLOCENÍ 2,5 AŽ 3 m.
- SLOUPKY NA ZAČÁTKU A KONCI OPLOCENÍ OPATŘIT VŽDY JEDNOU VZPĚROU, ROHOVÉ SLOUPKY VŽDY DVĚMA VZPĚRAMI A PRŮBĚŽNÉ SLOUPKY V PŘÍMÝCH TRASÁCH KAŽDÝCH CCA 25 m OPATŘIT VŽDY DVĚMA PROTILEHLÝMI VZPĚRAMI – TYTO SLOUPKY BUDOU SLOUŽIT PRO NAPÍNÁNÍ NOSNEHO NAPINACÍHO DRÁTU. VZPĚRY SE PŘÍPEVNÍ KE SLOUPKŮM CCA VE VÝŠCE 2/3 JEJICH NADZEMNÍ VÝŠKY, POMOCÍ SYSTÉMOVÝCH ŮCHYTEK.
- SLOUPKY I VZPĚRY BUDOU OSAZENY DO BETONOVÝCH PATEK – VIZ VÝKRES.
- POD OPLOCENÍ POLOŽIT SOUVISLÝ PÁS BETONOVÝCH DLAŽDIC KLADENÝCH DO ŠTĚRKOPISKOVÉHO LŮŽE TL. 150 mm, V DLAŽDICÍCH PŘILÉHAJÍCÍCH KE SLOUPKŮM A VZPĚRÁM VÝRŽNOUT DLE POTŘEBY DRÁŽKU PRO SLOUPKY.
- CELKOVÁ DÉLKA OPLOCENÍ (VČETNĚ BRÁNY) JE CCA 63 m.

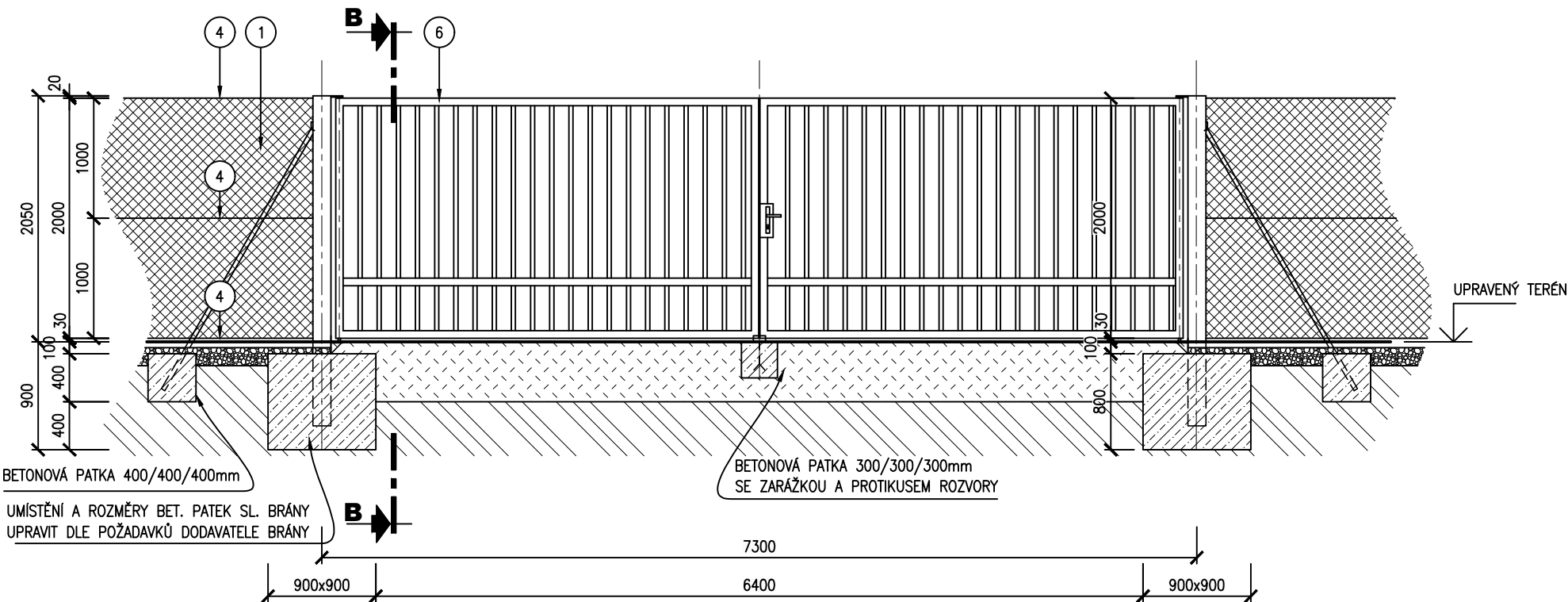
LEGENDA OPLOCENÍ

OZNAČENÍ	POPIS	JEDNOTKA	MNOŽSTVÍ
①	POPLASTOVANÉ POZINKOVANÉ OCELOVÉ PLOTOVÉ PLETIVO BEZ NAPINACÍHO DRÁTU, VÝŠKA 2000 mm, DRÁT ø 2,7 mm, OKA 50 x 50 mm V TMAVĚ ZELENÉ BARVĚ (VČETNĚ POTŘEBNÉHO MNOŽSTVÍ POPLASTOVANÉHO POZINKOVANÉHO VÁZACÍHO DRÁTU)	m	55
②	OCELOVÝ PLOTOVÝ SLOUPEK ø 48 mm – DL. 2600 mm POZINKOVANÝ A POPLASTOVANÝ V TMAVĚ ZELENÉ BARVĚ (VČETNĚ KOMPLETNÍ SADY VHODNÉHO PŘÍSLUŠENSTVÍ – KRYCÍHO KLOBOUČKU, ŮCHYTEK NAPINACÍHO A OSTNATÉHO DRÁTU)	ks	23
③	OCELOVÁ PLOTOVÁ VZPĚRA ø 42 mm – DL. 2600 mm POZINKOVANÁ A POPLASTOVANÁ V TMAVĚ ZELENÉ BARVĚ (VČETNĚ KOMPLETNÍ SADY VHODNÉHO PŘÍSLUŠENSTVÍ PRO PŘÍCHYCENÍ VZPĚRY KE SLOUPKU)	ks	10
④	POPLASTOVANÝ POZINKOVANÝ OCELOVÝ NAPINACÍ DRÁT ø 3,8 mm TMAVĚ ZELENÝ (VČETNĚ NAPINÁKŮ)	m	200
⑤	BETONOVÉ DLAŽDICE 500 x 500 x 50 mm ULOŽENÉ DO ŠTĚRKOPISKOVÉHO LŮŽE TL. 150 mm	ks	110
⑥	OCELOVÁ DVOUKŘÍDLOVÁ OTOČNÁ BRÁNA <ul style="list-style-type: none">• OSOVÝ ROZESTUP SLOUPKŮ BRÁNY 7,3 m, PRŮJEZDNÁ ŠÍŘKA MIN 7,0 m, VÝŠKA BRÁNY 2,0 m,• KŘÍDLA BRÁNY BUDOU DOVNITŘ OTVÍRAVÉ – SVAŘIT Z TENKOSTĚNNÝCH PROFILŮ,• TRUBKY SLOUPKŮ BUDOU NAHOŘE ZASLEPENÉ A BUDOU VYBAVENÉ OTOČNÝMI ZÁVĚSY KŘÍDEL A DRŽÁKEM PRO UCHYCENÍ PLETIVA,• KŘÍDLA, SLOUPKY I VZPĚRY BRÁNY BUDOU POZINKOVANÉ A OPATŘENÉ NÁTEROVÝM SYSTÉMEM V BARVĚ TMAVĚ ZELENÉ,• SOUČÁSTÍ KŘÍDEL BRÁNY BUDE OBOUSTRANNÁ KLIKA, VRATOVÝ ZÁMEK ZADLABACÍ VLOŽKOVÝ A UZAMYKATELNÁ ROZVORA VČETNĚ VISACÍHO ZÁMKU S BEZPEČNOSTNÍ VLOŽKOU DO VENKOVNÍHO PROSTŘEDÍ A ZARÁŽKA S PROTIKUSEM ROZVORY ZABETONOVANÁ DO ZÁKL. BLOKU. KŘÍDLA BUDOU VYBAVENY OPĚRNÝM KOLEČKEM.	ks	1

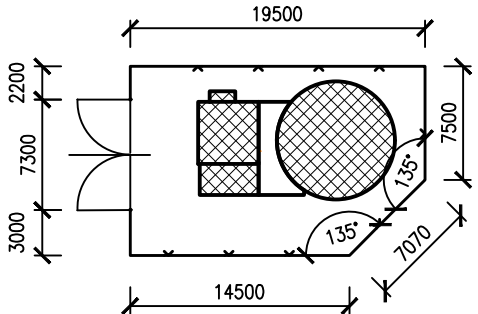
ŘEZ B-B



SCHÉMATICKÝ POHLED NA BRÁNU



SITUATIVNÍ SCHÉMA OPLOCENÍ



Revize		Popis revize		Datum revize	
<div><div></div><div><div>AQUA PROCON s.r.o.</div><div>Projektová a inženýrská společnost</div><div>Palackého tř. 12, 612 00 Brno</div><div>tel.: +420 541 426 011</div><div>E-mail: info@aquaprocon.cz</div><div>www.aquaprocon.cz</div></div></div>					
Vedoucí projektu		Ing. Jaroslav Jarolím			
Vedoucí dílčího projektu					
Zodpovědný projektant		Ing. Jaroslav Jarolím			
Vypracoval		Jakub Marek			
Kontroloval		Ing. Jan Polášek			
Investor		Město Pohorelice			
Objednatel		Město Pohorelice			
Formát	4x 1A4	Měřítko	1:50	Stupeň	ZD
Datum	08/2021	Zakázkové číslo	1541520-18		
Projekt	POHOŘELICE - ČS U HŘIŠTĚ A RETENČNÍ NÁDRŽ				
<div>D - Dokumentace objektů</div> <div>D.2 - Čerpací stanice 02</div> <div>D.2.6 - SO 406 OPLOCENÍ</div>					
Příloha		VÝKRES OPLOCENÍ		Číslo přílohy	Revize
				D.2.6.2	0